

2021



全面環境監控系統

Version surveillance

We can achieve comprehensive security monitoring with smart image monitoring technology to solve security problems for customers.

- IP遠端監控系統
- AHD監控系統
- DTV數位監控系統
- 專案應用



自主研發製造

VACRON 致力於「一條龍的生產模式」

從研發、生產製造到軟硬體整合，都由 VACRON 包辦。
因此達到品質控管及有效保障資訊管理。

DK 系列升級版 Hybrid/H.265 更加保障您的資訊安全

安全升級

採唯一密碼制
安全不易入侵

健康狀態

硬碟執行異常、壞軌
等其他問題以及斷線
檢知 (自主檢查是否斷線)
，並發送通知

相容性高

支援各類攝影機且
訊號穩定不易造成
雜訊黑白畫面
等狀況

(包括人臉辨識機型)



【凡購買DK系列 即贈送】

經銷端健康雲管理系統

提供經銷商管理所有架設的設備，替顧客把關監控設備的健康狀況。



安全管理

採唯一密碼制，安全不易入侵。

健康狀態

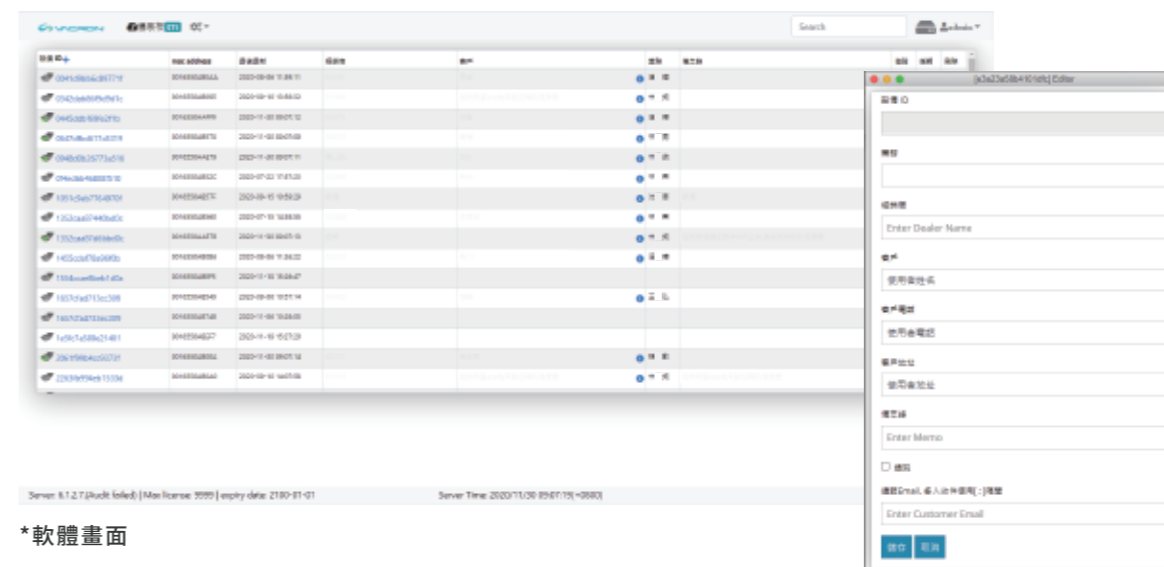
硬碟故障、攝影機故障等...
主機無法正常錄影狀況。

推播系統

當錄影失敗時，主動發送通知
，可自由指定接受通知人，快
速發現客戶端問題。

人力管理

主動聯繫客戶端了解問題，
增加互動機會。
快速安排人員相關檢測，減
少人員臨時異動困擾。



*軟體畫面

智慧監控 車牌辨識管理系統

IP66 H.265

VIG-US830VC

1080P 1/2.8" CMOS sensor

- 24hrs自動監測辨識通報
- 停車場管理自動化
- 訪客停車權限管理



高達**98%**的車牌辨識
正確率，在**0.2S**內即
能辨識完成



FUM-TC810

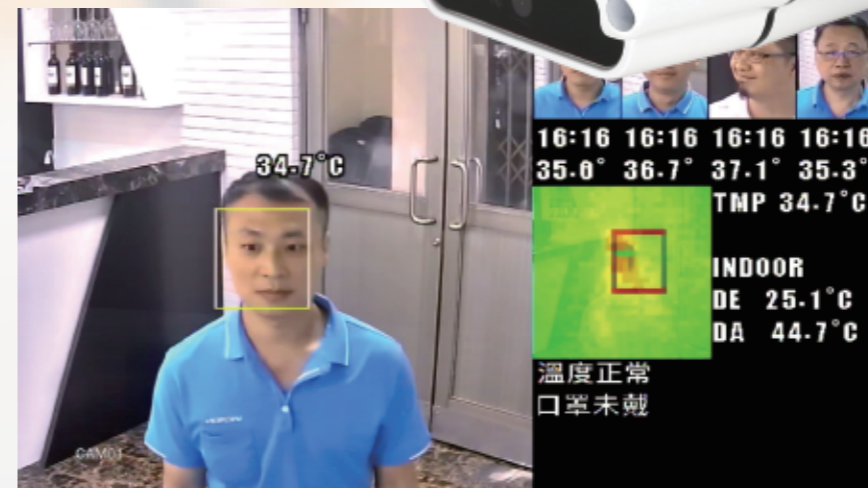
測溫型熱成像攝影機

- CMOS 影像感應器
- 偵測距離1.5~2m
- 超溫及未戴口罩警示

AI智能

警示語音

非接觸式



*軟體畫面

戶外型網路攝影機



人臉辨識系統
讓居家、公司、更安心



VIH-US831 IP66

SONY 2百萬 1/2.8"影像元件

*特殊功用機型 可商談系統整合

攝影機直接辨識，辨識速度極佳

經由IP-CAM拍攝影像，偵測畫面經由核心運算偵測人臉位置
針對臉部特徵進行演算特徵碼。



系統規格

- 影像系統為SONY 2百萬 1/2.8" 影像元件，提供辨識系統更加清晰的影像畫面
- 人臉辨識系統.開機後輸入人臉圖庫資料，重新開機後即可進入辨識模式
- 可整合系統搭配門禁.打卡系統，或黑白名單設置等，可連繫業務商談系統整合
- 人臉辨識系統上限可匯入9000組人臉辨識圖片資料
- 人臉辨識系統可同時、同一畫面辨識5人資料，辨識速度極佳
- 支持大量圖資一次性匯入，或單筆資料增加

攝影機規格

VIH-US831

- 2百萬像素 1/2.8" CMOS感光元件，影像品質極佳
- 即時H.265/MJPEG多模引擎壓縮技術(Dual Codec)
- 攝影機直接辨識，辨識速度極佳
- 多碼流、多種壓縮格式支援，可彈性運用
- 內建硬體偵錯機制，穩定度最佳
- 支援ONVIF國際標準、相容性及整合性最佳



5MP IP66 H.265+



VIG-UM731E

- Megapixel CS mount
- 投射距離: 30m
- Hi-P LED燈: 2顆
- PoE (選配)

5MP IP66 H.265+



VIG-UM731VE

- Varifocal 2.8-12mm F1.4
- 投射距離: 30m
- Hi-P LED燈: 2顆
- PoE (選配)

5MP IP66 H.265+



VIG-UM734VE

- Varifocal 2.8-12mm F1.4
- 投射距離: 40m
- LED燈: 54顆
- PoE (選配)

5MP IP66 H.265+



VIG-UM729V

- Varifocal 2.8~12mm F1.4
- 投射距離: 40m
- LED燈: 56顆

3MP IP66 H.265+



VIG-USD31

- Megapixel CS mount
- 投射距離: 30m
- Hi-P LED燈: 2顆
- PoE (選配)

3MP IP66 H.265+



VIG-USD31V

- Varifocal 2.8-12mm F1.4
- 投射距離: 30m
- Hi-P LED燈: 2顆
- PoE (選配)

3MP H.265+



VIG-DSD55V

- Varifocal 2.8-12mm F1.4
- 投射距離: 15m
- LED燈: 24顆
- PoE (選配)

2MP IP66 H.265



VIH-US831

- Varifocal 2.8-12mm F1.4
- 投射距離: 30m
- Hi-P LED燈: 2顆
- PoE (選配)

5MP IP66 H.265+



VIG-UM730

- Megapixel CS mount
- 投射距離: 30m
- LED燈: 12顆

5MP IP66 H.265+



VIG-UM730V

- Varifocal 2.8-12mm F1.4
- 投射距離: 30m
- LED燈: 12顆

5MP H.265+



VIG-DM755E

- Megapixel CS mount
- 投射距離: 15m
- LED燈: 24顆
- PoE (選配)

5MP H.265+



VIG-DM755VE

- Varifocal 2.8-12mm F1.4
- 投射距離: 15m
- LED燈: 24顆
- PoE (選配)

2MP IP66 H.265



VIH-US830

- Varifocal 2.8-12mm F1.4
- Varifocal 5-50mm F1.6
- 投射距離: 30m
- Hi-P LED燈: 12顆

2MP IP66 H.265



VIH-US830VC

- Varifocal 2.8-12mm F1.4
- Varifocal 5-50mm F1.6
- 投射距離: 30m
- Hi-P LED燈: 12顆

2MP H.265



VIH-US836

- 1/2.8" CMOS sensor
- 投射距離: 30m
- Hi-P LED燈: 6顆
- PoE (選配)

2MP H.265



VIG-BS702AE

- 支援C/CS鏡頭
- 1920x1080 @30fps
- PoE (選配)

4MP IP66 H.265+



VIG-UM760T

- Varifocal 2.8-12mm f1.4
- 投射距離: 30m
- Hi-P LED燈: 8顆
- PoE (選配)

4MP IP66 H.265+



VIG-UME31

- Megapixel CS mount
- 投射距離: 30m
- Hi-P LED燈: 2顆
- PoE (選配)

4MP IP66 H.265+



VIG-UME31V

- Varifocal 2.8-12mm F1.4
- 投射距離: 30m
- Hi-P LED燈: 2顆
- PoE (選配)

3MP IP66 H.265+



VIG-USD30V

- Varifocal 2.8-12mm F1.4
- 投射距離: 30m
- Hi-P LED燈: 12顆

2MP IP66 H.265+



VIG-US730A

- Megapixel CS mount
- 投射距離: 30m
- Hi-P LED燈: 12顆

2MP IP66 H.265+



VIG-US730AV

- Varifocal 2.8-12mm
- 投射距離: 30m
- Hi-P LED燈: 12顆

2MP IP66 H.265+



VIG-US729AV

- Varifocal 2.8-12mm
- 投射距離: 40m
- LED燈: 56顆

2MP IP66 H.265+



VIG-US723A

- Board Lens 3.6 mm F1.8
- 投射距離: 25m
- LED燈: 42顆
- PoE (選配)

2MP IP66 H.265+



VIG-US731AV

- Varifocal 2.8-12mm F1.4
- 投射距離: 30m
- Hi-P LED燈: 2顆
- PoE (選配)

2MP IP66 H.265+



VIG-US731A

- Megapixel CS mount
- 投射距離: 30m
- Hi-P LED燈: 2顆
- PoE (選配)

2MP IP66 H.265+



VIG-US760T

- Varifocal 2.8-12mm f1.4
- 投射距離: 30m
- Hi-P LED燈: 8顆
- PoE (選配)

2MP IP66 H.265+



VIG-US736

- Board Lens 3.6 mm F1.8
- 投射距離: 30m
- Hi-P LED燈: 6顆
- PoE (選配)

H.265+ 36CH



VDH-NXE904

- SATA HDDx8(max.8TB)
- 4路1080P@30fps ; 16路VGA@30fps
- 警報輸出x4/警報輸入x16
- 446 x 367 x 102mm
- 6kg

H.265 36CH



VDH-NK982

- SATA HDDx8(max.10TB)
- 4CH 1080P@30fps ; 36CH VGA@30fps
- Alarm outputx4/Alarm inputx16
- 446 x 367 x 102mm
- 6kg

2MP H.265+



VIG-DS782A

- Board Lens 3.6 mm F1.8
- 投射距離: 15m
- LED燈: 12顆
- PoE (選配)

2MP H.265+



VIG-DS755A

- Megapixel CS mount
- 投射距離: 15m
- LED燈: 24顆
- PoE (選配)

2MP H.265+



VIG-DS755AV

- Varifocal 2.8-12mm F1.4
- 投射距離: 15m
- LED燈: 24顆
- PoE (選配)

2MP IP66 H.264



VFI-130C5

- Auto Focus 4.3~129.0mm
- WDR、BLC、HSBLC (High Light Mask)
- AC24V@3A / 40W (Max.)

H.264 8CH



VDH-NK200

- SATA HDDx2 (max.8TB)
- 2路1080P@30fps ; 8路VGA@30fps
- 警報輸出x1/警報輸入x4(選配)
- 315 x 220 x 60mm
- 2.1kg

H.264 16CH



VDH-NK800

- SATA HDDx4(max.8TB)
- E-SATAx1(max.16TB)
- 4路1080P@30fps ; 16路VGA@30fps
- 警報輸出x3/警報輸入x8
- 430 x 370 x 96mm
- 4.8kg

H.264 16CH



VDH-NK350A

- SATA HDDx2(max.8TB)
- E-SATAx1(max.16TB)
- 4路1080P@30fps ; 16路VGA@30fps
- 168 x 172 x 195mm
- 1.7kg

4K IP66



VCN-4K31H-AF

- 3.6~11mm(AF)
- 投射距離: 30m
- LED燈: 8顆

4K IP66



VCN-4K38H-AF

- 3.6~11mm(AF)
- 投射距離: 40m
- LED燈: 56顆

4K IP66



VCN-4K02H-AF

- 3.6-11mm(AF)
- 投射距離: 100m
- LED燈: 12顆

5MP IP66



VCN-5M282HD

- 3.6mm
- 投射距離: 15m
- LED燈: 12顆

2MP IP66



VCN-5902H

- 6mm / 2.8-12mm / 5-50mm
- 投射距離: 100m
- LED燈: 12顆

2MP IP66 日夜全彩



VCN-SH5902H-AF

- 2.6-12mm(AF)
- 投射距離: 100m
- LED燈: 12顆

2MP IP66



VCT-5660U

- 3.6mm
- 投射距離: 30m
- LED燈: 4顆

2MP IP66 日夜全彩



VCN-SH5960U

- 3.6mm
- 投射距離: 30m
- LED燈: 4顆

5MP IP66



VCN-5M75HV

- 2.8-12mm
- 投射距離: 30m
- LED燈: 8顆

5MP IP66



VCN-5M75H-AF

- 2.8~12mm
- 投射距離: 30m
- LED燈: 8顆

2MP IP66



VCN-5937H

- 2.8mm / 3.6mm / 6.0mm
- IR Range: 35m
- LEDs: 6 PCS

2MP IP66



VCN-5931HV

- 2.8~12mm
- 投射距離: 30m
- LED燈: 8顆

2MP IP66 日夜全彩



VCN-SH5975H-AF

- 2.8-12mm
- 投射距離: 30m
- LED燈: 8顆

2MP IP66 日夜全彩



VCN-SH5975HV

- 2.8-12mm
- 投射距離: 30m
- LED燈: 8顆

2MP IP66



VCN-5956H

- 6.0mm
- 投射距離: 65m
- LED燈: 91顆

2MP IP66



VCN-59232H

- 4.0mm / 6.0mm
- 投射距離: 35m
- LED燈: 6顆

2MP IP66 日夜全彩



VCN-SH5938H-AF

- 2.6~12mm(AF)
- 投射距離: 40m
- LED燈: 56顆

2MP IP66



VCN-5926HDB

- 3.6mm / 6.0mm
- 投射距離: 30m
- LED燈: 6顆

2MP IP66



VCF-5560H

- 3.6mm
- 投射距離: 35m
- LED燈: 36顆

2MP



VCN-5916HDB

- 2.8mm / 3.6mm / 6.0mm
- 投射距離: 30m
- LED燈: 6顆

2MP IP66 日夜全彩



VCN-SH59282HD

- 3.6mm
- 投射距離: 15m
- LED燈: 12顆

2MP IP66



VCN-59282HD

- 3.6mm
- 投射距離: 15m
- LED燈: 12顆

2MP IP68



VCF-5526HD5

- 3.6mm
- 投射距離: 3~5m
- LED燈: 12顆

2MP IP68



VCN-S5926HD5

- 3.6mm
- 投射距離: 3~5m
- LED燈: 12顆

2MP IP66



VCN-5942HD

- 2.8~12mm
- 投射距離: 30m
- 3軸設定 可調角度
- 外殼防爆設計

2MP IP66



VCN-S59LS42HD

- 2.8~12mm
- 投射距離: 30m
- 3軸設定 可調角度
- 外殼防爆設計

720P 熱成像測溫



FUM-TC810

- Thermopile far-infrared sensor
- 205 x 93 x 83mm
- 700g

H.265+ 8CH



VDH-DXN868

- SATA HDDx2(max.8TB)
- 解析度:8M/5M/4M/3M/1080P/D1/CIF
- 200 x 276 x 80mm
- 1kg

H.265+ 8CH



VDH-DXG868

- SATA HDDx1 (max.8TB)
- 解析度:8M/5M/4M/1080P/D1/CIF
- 220 x 228 x 42mm
- 1.6kg

H.265+ 8CH



VDH-DXG858

- SATA HDDx1 (max.8TB)
- 解析度:5M/4M/1080P/D1
- 220 x 228 x 42mm
- 1.6kg

H.265+ 32CH



VDH-DXE862A

- SATA HDDx4 (max.8TB)
- 解析度:5M/4M/1080P/D1/CIF
- 警報輸出x4/警報輸入x16
- 446 x 367 x 102 mm
- 4kg

H.265+ 16CH



VDH-DRE876

- SATA HDDx4 (max.6TB)
- R解析度:8M/5M/4M/3M/1080P/720P/960H/D1
- 警報輸出x1/警報輸入x4
- 419 x 392.6 x 97mm
- 4.5kg

H.265+ 16CH



VDH-DXN876

- SATA HDDx2(max.8TB)
- 解析度:5M/4M/1080P/D1/CIF
- 200 x 276 x 80mm
- 1kg

H.265+ 8CH



VDH-DXN858

- SATA HDDx2 (max.8TB)
- 解析度:5M/4M/1080P/D1
- 200 x 276 x 80mm
- 1kg

H.265+ 8CH



VDH-DRN858

- SATA HDDx2 (max.6TB)
- 解析度:8M/5M/4M/3M/1080P/720P/960H/D1
- 200 x 276 x 80mm
- 1kg

H.265+ 4CH



VDH-DXN854

- SATA HDDx2(max.8TB)
- 解析度:8M/5M/4M/1080P/D1/CIF
- 200 x 276 x 80mm
- 1kg

H.265+ 16CH



VDH-DXB876

- SATA HDDx2 (max.8TB)
- 解析度:5M/4M/1080P/D1/CIF
- 警報輸出x1/警報輸入x4
- 430 x 314 x 53mm
- 3kg

H.265+ 16CH



VDH-DXE876

- SATA HDDx4 (max.8TB)
- 解析度:5M/4M/1080P/D1/CIF
- 警報輸出x4/警報輸入x16
- 419 x 392.6 x 97mm
- 4.5kg

H.265+ 16CH



VDH-DXC876

- SATA HDDx4 (max.8TB)
- 解析度:5M/4M/1080P/D1/CIF
- 警報輸出x4/警報輸入x16
- 419 x 392.6 x 97mm
- 4.5kg

H.265+ 4CH



VDH-DRN374

- SATA HDDx2 (max.6TB)
- 解析度:8M/5M/4M/3M/1080P/720P/960H/D1
- 200 x 276 x 80mm
- 1kg

H.265+ 4CH



VDH-DXG854

- SATA HDDx1 (max.8TB)
- 解析度:8M/5M/4M/1080P/D1/CIF
- 220 x 288 x 48mm
- 1.6kg

DK SERIES DVR

H.265 16CH



VDH-DKE616B

- SATA HDDx4 (max.8TB)
- 解析度:5M/1080P
- 419 x 392.6 x 97mm
- 4.5kg

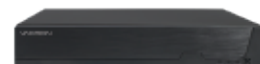
H.265 16CH



VDH-DKF616B

- SATA HDDx2 (max.8TB)
- 解析度:5M/4M/1080P/D1
- 446 x 367 x 102 mm
- 4kg

H.265 16CH



VDH-DKZ616B

- SATA HDDx2 (max.8TB)
- 解析度:5M/1080P
- 326 x 220 x 52mm
- 2kg

H.265 16CH



VDH-DKF616A

- SATA HDDx2 (max.8TB)
- 解析度:5M/4M/1080P/D1
- 446 x 367 x 102 mm
- 4kg

H.265 16CH



VDH-DKZ616A

- SATA HDDx2 (max.8TB)
- 解析度:5M/1080P
- 326 x 220 x 52mm
- 2kg

H.265 8CH



VDH-DKF608A

- SATA HDDx2 (max.8TB)
- 解析度:5M/1080P
- 430 x 314 x 53mm
- 3kg

H.265 8CH



VDH-DKZ608A

- SATA HDDx1 (max.8TB)
- 解析度:5M/1080P
- 255 x 216 x 42mm
- 0.5kg

H.265 8CH



VDH-DKN608A

- SATA HDDx2 (max.8TB)
- 解析度:5M/1080P
- 200 x 276 x 42mm
- 1kg

H.265 4CH



VDH-DKZ604A

- SATA HDDx1 (max.8TB)
- 解析度:5M/1080P
- 255 x 216 x 42mm
- 0.5kg

H.265 4CH



VDH-DKN604A

- SATA HDDx2 (max.8TB)
- 解析度:5M/1080P
- 200 x 276 x 42mm
- 1kg

H.265 4CH



VDH-DKF604A

- SATA HDDx2 (max.8TB)
- 解析度:5M/1080P
- 430 x 314 x 53mm
- 3kg

1080P IP66



VCM-69232

- 3.6mm
- 投射距離: 35m
- LED燈: 6顆
- 支援DVB-T

1080P IP66



VCM-6931V

- 2.8~12mm
- 投射距離: 30m
- LED燈: 8顆
- 支援DVB-T

1080P IP66



VCM-6902

- 2.8-12mm / 5-50mm
- 投射距離: 100m
- LED燈: 12顆
- 支援DVB-T

1080P



VCM-6936DV

- 4~9mm
- 投射距離: 35m
- LED燈: 42顆
- 支援DVB-T

1080P



VCM-6982

- 手動光圈C/CS mount鏡頭
- HD 1080p @ 30 fps
- 支援DVB-T

720P IP66



VCM-6602

- 2.8-12mm / 5-50mm
- 投射距離: 100m
- LED燈: 12顆
- 支援DVB-T

720P IP66



VCM-66232

- 3.6mm
- 投射距離: 35m
- LED燈: 6顆
- 支援DVB-T

720P



VCM-6682

- 手動光圈C/CS mount鏡頭
- HD 720p @ 30 fps
- 支援DVB-T

H.264 16CH



VDH-CK800

- SATA HDDx4 (max.8TB)
- E-SATAx1(max.16TB)
- 4路1080P@30fps; 16路VGA@30fps
- 430 x 370 x 96mm
- 4.9kg

H.264 8CH



VDH-CK380

- SATA HDDx2(max.8TB)
- E-SATAx1(max.16TB)
- 4路1080P@30fps; 8路VGA@30fps
- 315 x 220 x 60mm
- 2.2kg

H.264 4CH



VDH-CK200

- SATA HDDx1 (max.8TB)
- 1路1080P@30fps; 4路VGA@30fps
- 警報輸出x1/警報輸入x4(選配)
- 315 x 220 x 60mm
- 2.1kg

高效能影像系統 簡單可靠

可容納不同類別的監控設備，並可同時管理超過5000支攝影機，
將不同的管理介面整合於同一操作平台。
並搭配各種遠端監看、影像回放機制，讓監控人員方便操作，安全無死角。

可配合整合系統 豐富的影像整合功能

標準17電腦支援連接200台設備以上及高達1600台攝影機
(最高可支援5000台攝影機)

搭配多方系統

可搭配
車辨系統 / 人臉辨識

支援H.265

支援高畫質攝影機

Web介面操控

雙向語音通話

遠端回放影像

LINUX作業系統

影像續傳功能



SD卡健康值監控

Web直接播放

瀏覽器無須安裝
外掛程式直接播放影像

網路影像不延遲
(小於0.5秒)

可控制PTZ

支援影像回補續傳、 排程續傳、時間區段續傳

重新連線後可將斷網時的影像重新上傳，或者無網路設備到達指定地點可續傳影像，確保影像無遺漏

安全權限

GM SERVER mini PC



支援設備	最多接受 40 台車機報到
錄影模式	連續錄影/觸發錄影
網路協定	Ipv4 / ARP / TCP / UDP / ICMP / HTTP
系統管理	可在 Chrome 瀏覽器做設定、即時監控、回放 可管理帳戶並分配群組

Vacron提供多樣化的影像整合

重新定義監控影像管理軟體

硬體迭代速度快，您可依照需求挑選。

智慧校園

**智慧監控
車牌辨識系統**



高達98%的車牌辨識正確率，
在0.2S內即能辨識完成

智慧商店

人臉辨識系統



攝影機直接辨識
辨識速度極佳

智慧企業

智慧社區

熱成像測溫系統



AI智能溫度
感測高清攝影機