

FULL HD 行車影音記錄器



NEW 2015 AUG V1.0



※ SD記憶卡請自行選購

VVG-CLS02

- FULLHD 1080P解析度, TS檔即時錄影
- CMOS鏡頭可視角約100度。
- 2.5吋螢幕顯示。
- 可同步紀錄車外行車狀況與車內聲音資料。
- 自動循環錄影, 插卡通電即開始錄影
- 手動事件錄影, 保存資料不覆寫。
- 內建G-Sensor, 保存事件不費心。
- 內建金電容備用電源, 斷電後延遲3秒關機, 保證錄影不漏秒

FULL HD 行車影音記錄器

VVG-CLS02

- 碰撞影像自動備份功能，可依路況調整重力感應值



G-sensor 靈敏度
開
低
正常
高

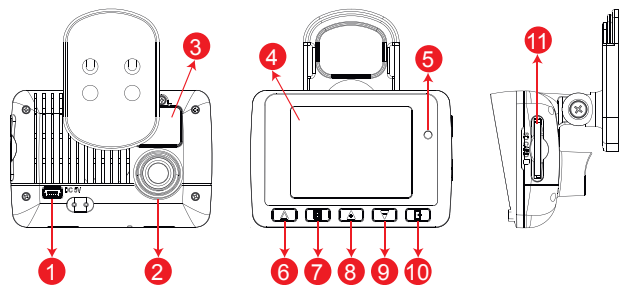


■ 規格表

影像感測器	CMOS Sensor。
錄影解析度	Full HD / NTSC 1080P 30FPS / PAL 1080P 25FPS
主機電壓	(a)使用DC5V±5%、1A變壓器。
	(b)內建1.5F金電容備用電源。
電流	-10度~ +60度
操作溫度	記憶卡建議使用Class 10以上SD Card (需使用8G以上)
儲存裝置	送電開機後自動持續錄影，斷電後延遲3S後停止錄影
錄影方式	日期時間、影像、聲音、G-Sensor資料。
記錄內容	行車記錄器本機可迴放。
影像迴放	電腦端播放，毋需轉檔隨播即放。
聲音輸入	內建麥克風。
時間設定	使用本機選單調整。
G-Sensor	內建3軸加速度感測器 (Internal 3D G-Sensor)。
電源輸入	DC+5V電源輸入
紅外線遙控器	支援 (選配)

備註：1.記憶卡請自行選購，建議使用Class 10以上SD Card
2.產品規格如有變更，恕不另行通知

產品外觀



- | | | |
|-------------|------------|-------------|
| 1. DC5V電源輸入 | 5. 紅外線接收孔 | 9. 向下鍵/亮度- |
| 2. 鏡頭 | 6. 強制錄影鍵 | 10. 確認鍵/回放鍵 |
| 3. 萬年曆時鐘電池 | 7. 功能鍵/左右鍵 | 11. SD卡槽 |
| 4. 螢幕 | 8. 向上鍵/亮度+ | |

■ DISTRIBUTED BY

