

# 雲系統多功能行車記錄器



## 產品配件

使用之前，請先查看包裝內所提供的下列物品。如您發現物品不齊全，請聯絡您購買零售商。

### ■ 標準配件

- (1) 點菸頭轉5V變壓器
- (2) 4端點3.5吋耳機座轉RCA影像輸出線材
- (3) WiFi 或藍芽USB無線網路卡(已安裝於機器內)
- (4) 紅外線專用遙控器
- (5) 固定支架
- (6) 固定支架背膠貼紙
- (7) CD-ROM光碟
- (8) 簡易操作說明書

※ 記憶卡並不隨機提供，請另外購買。  
建議選購8G Class10以上MicroSD卡  
(8GB/16GB/32GB/64GB)。

H11A0E3603

## 行車記錄器初始設定

使用行車記錄器前，請詳細閱讀此章節，並依步驟操作，以確保您使用行車記錄器的最佳狀態。

### 步驟一 記憶卡格式化

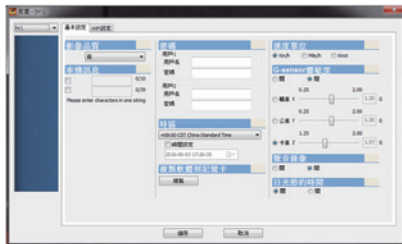
- (1). 第一次使用記憶卡或是新購買的記憶卡，請先使用Vacron Player播放軟體將記憶卡格式化。
- (2). 您可以在隨附的光碟片中找到Vacron Player播放軟體，或是到VACRON官網下載。
- (3). 建議使用「系統管理員身份」執行Vacron Player播放軟體。
- (4). 開啟播放軟體後，點選「工具列」，進行記憶卡格式化。詳細操作步驟，請參考說明書<格式化記憶卡>章節說明。



以系統管理員身份執行播放軟體

### 步驟二 記憶卡錄影資料初始值設定

- (1). 開啟Vacron Player，點選「配置」，進行記憶卡錄影資料初始值設定。詳細設定內容，請參考<記憶卡配置>章節說明。



記憶卡配置設定畫面，含  
1. 基本設定：影像品質、車機訊息、密碼、時區、複製軟體到記憶卡、速度單位、G-Sensor靈敏度、聲音錄像、日光節約時間  
2. WiFi設定：設定SSID、密碼  
資料設定完成後，請按「儲存」鍵，將設定的資料儲存於記憶卡中。並插於行車記錄器，即完成行車記錄器主機端的錄影基本設定及WiFi設定。

### 步驟三 記憶卡安裝

插入記憶卡前請注意記憶卡插入方向，請參考<記憶卡安裝>章節說明。

### 步驟四 行車記錄器安裝配置

請參考<汽車安裝步驟示意圖>章節說明。

### 步驟五 開始錄影

行車記錄器連接電源並發動汽車後，會自動開機並開始錄影。電源啟動，並等待約30秒後，即開機完成。紅燈呈現一閃一滅表示錄影中。請參考<錄影及停止錄影>章節說明。

#### \*注意事項:

WiFi無線網路卡或藍芽無線網路卡於出廠前已做好驅動程式的設定，請勿任意取出或於電腦做其他更改設定，以免造成連線異常。

## 安全注意事項

請先試錄影片，然後播放，以確定機器操作正常。請注意，如因本機配件，包括記憶卡的故障，導致不能拍攝影像或不能讀取影像格式而引起的任何損失，本公司、其附屬機構及經銷商皆不負賠償責任。操作產品之前，請先閱讀使用手冊。使用本產品之前，請確定您已閱讀下列的安全注意事項。並請確定您操作產品的方法是正確的。

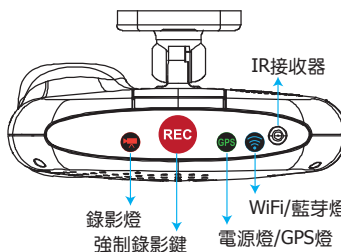
- 為了您的行車安全，請勿在行車時觀看影片或操作本產品。  
若要安裝及設定本產品，請先將汽車停放至安全的地方。
- 請只使用建議的電源，請勿使用外接式(多孔)點菸器，避免因點菸器電壓不穩導致產品當機、失去電力而無法錄影。
- 點菸頭電源與本產品電源頭，請「務必」密合緊實。
- 請不要安裝在可能會對產品使用造成干擾的地方。
- 請不要在高溫和高度潮濕的環境中使用該產品。
- 請不要將此產品長期放置在陽光直射的地方，以免降低產品的壽命。  
無使用產品時，請將產品收納在常溫乾燥的環境下。
- 如果使用過程中機器出現故障，切勿自行拆卸、修復，請聯繫當地的產品經銷商。
- 如產品冒煙、發出異味或有其他異常，請立刻停止操作產品。
- 請勿讓任何液體或異物進入機器。
- 請避免端子或插頭接觸到金屬物件(如針或鑰匙)或污漬。

## 產品升級 / 軟體下載

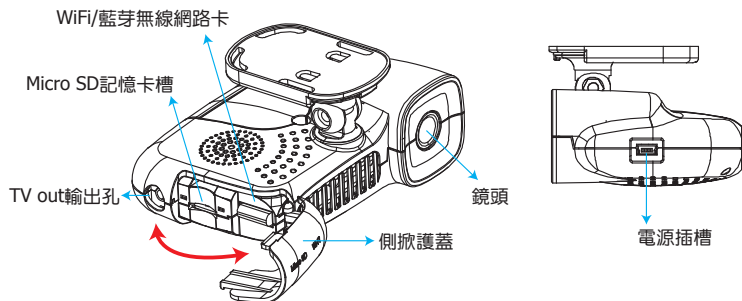
- (1)請進入VACRON 官網( www.vacron.com.tw )下載最新的韌體。  
在下載最新軟體時，請先查看系統版本(如果主機當前韌體版本高於官網發布的版本時，建議不要更換韌體)。
- (2)韌體更新操作步驟如下：
  - 將行車記錄器內的記憶卡用讀卡機連接到電腦。
  - 進入VACRON 官網( www.vacron.com.tw )點擊“技術支援”。
  - 進入下載專區後，點擊對應機型的下載，開始下載更新韌體到記憶卡中。
  - 下載完成後，將記憶卡插入行車記錄器。
  - 將行車記錄器連接電源後，機器會自動開機並運行升級程序，升級完成後機器會自動重新開機。

\*注意事項：升級過程中請勿突然中斷程序或者電源，以免造成程序錯誤使產品不能開機或產生其他故障。

## 產品外觀



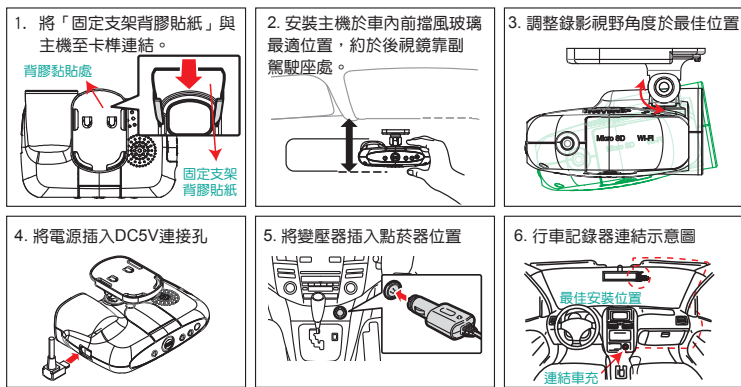
- **錄影燈(紅燈)**：紅燈閃爍平穩，表示錄影中；紅燈閃爍快速，則表示強制錄影
- **電源燈/GPS(綠燈)**：綠燈閃爍表示GPS尚未定位，綠燈恆亮表示GPS 3D已定位。
- **WiFi/藍芽(藍燈)**：藍燈恆亮表示WiFi/藍芽已連線手機。



### ! 記憶卡使用注意事項

- (1). 記憶卡建議使用Class 10以上SDHC Card (需使用8G以上)
- (2). 記憶卡若未先使用專用播放軟體進行格式化，則機器會將整張記憶卡內資料強制清除後，再以機器預設值開始錄影。
- (3). 請勿使用MicroSD卡轉SD卡進行錄影，以免因震動導致轉接卡接觸不良而產生錄影異常。
- (4). 記憶卡有讀寫次數與壽命問題，建議定期檢查與使用電腦播放影像，確保記憶卡仍可正常讀寫。
- (5). 記憶卡可能因為廠商製程改變或調整，而出現相容性問題，本設備無法保證可以相容所有市售記憶卡。若有記憶卡相容性問題建議更換型號或廠牌。
- (6). 記憶卡若未先使用專用播放軟體進行格式化，則機器會將整張記憶卡內資料強制清除後，再以機器預設值開始錄影。特定機型未格式化可能不允許錄影。
- (7). 記憶卡無論8G、16G、32G或64G，經過本機或播放器格式化後，於電腦所看到的儲存空間只有80MB，其餘為暗檔格式，必須透過播放器才能看到檔案。
- (8). 於撞擊及與高振動時，有可能會導致記憶卡磁區物理性損毀，導致播放斷斷續續或無法撥放問題，建議定期檢查與備份重要資料。
- (9). 當發生事故時，請將記憶卡取出並設定為防寫狀態，避免資料被修改或被覆寫。

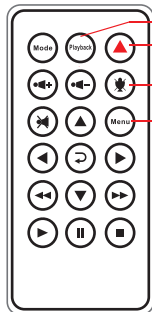
## 汽車安裝步驟示意圖



### 安裝注意事項

- (1) 安裝前請確認您的擋風玻璃是乾淨和乾燥的。並請安裝在平坦的玻璃上，而不是有弧度的地方。
- (2) 使用專用固定架時，請慎選位置。切勿將機身放在會阻礙開車視線的位置。
- (3) 機器安裝時，需安裝在雨刷可以清洗到的區域。
- (4) 初次使用記憶卡攝錄時，請先於VACRON Player設定資料於記憶卡。
- (5) 初次使用記憶卡攝錄時，請先設定調整時間，影像檔案才可以顯示正常時間。

## 遙控器功能操作



- 回放鍵
- 強制錄影鍵
- 錄音開關
- 目錄鍵
- 強制錄影鍵：可手動進行影片鎖檔保存，不被後續影像覆蓋
- 目錄鍵：顯示本機韌體版號
- 錄音開關鍵：檔案錄音功能選擇鍵
- 回放鍵：透過TV out可進行本機清單回放

- ### 遙控器異常檢查
- 檢查電池的正負極性
  - 檢查電池電量是否用完
  - 檢查遙控感測器是否被遮住
  - 檢查附近是否有螢光燈正在使用

## Vacron Player播放程式

### 1. 檔案播放

執行產品光碟資料夾內的播放軟體 ，播放畫面如下圖所示。

#### \*注意事項:

- (a) 要執行此軟體須安裝 DirectX 9.0 以上。
- (b) 支援作業系統：WINDOWS XP、VISTA、7、8、10，不支援MAC OS
- (c) 建議的硬體需求：i3以上等級 2.7GHZ，RAM:4G以上、有獨立顯示卡更佳

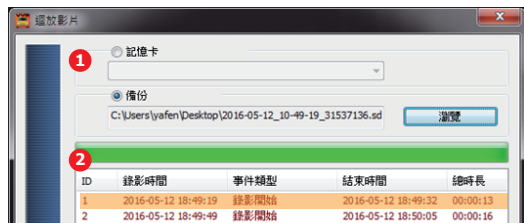
### 2. Vacron Player 介面圖



- 關閉程式
- 縮閉視窗
- 開啟影片
- 事件行事曆
- 磁碟備份
- 擷圖工具
- 配置、設定機器相關設定
- 工具列，可做記憶卡格式化、語言設定
- 3軸加速感測器
- 路線軌跡地圖，經緯度顯示
- 時速表
- 音量控制  
聲音開啟/聲音關閉/音量减小/音量加大
- 檔案播放控制  
播放速度快轉/慢速回放  
影片播放BAR  
快速備份鍵
- 檔案播放控制鍵  
暫停鍵  
播放鍵  
停止鍵  
倒播鍵  
上一張鍵  
下一張鍵  
上一檔案鍵  
下一檔案鍵

## 影片播放

使用Vacron Player播放程式，播放影片  
點擇『打開文件』，選擇記憶卡或儲存於硬碟中的檔案播放。



## 事件行事曆



使用Vacron Player播放程式，點選「事件行事曆」 可依日期事件瀏覽影片檔，操作順序為1.日期 ->2.時 ->3.分 選取。  
綠色點為有錄影的資料，滑鼠點選後為藍色點。  
在有錄影資料下，滑鼠連續點兩下即可播放影片。

## 工具列操作



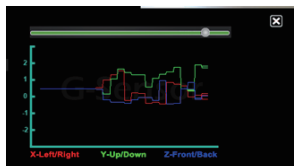
1. 格式化記憶卡  
當使用者自行購買新的記憶卡，或使用其原有的記憶卡時，均需先將記憶卡進行格式化後，方可使用。
2. 還原記憶卡  
記憶卡需做其他儲存用途時，此時記憶卡需先進行還原動作，方可做它用
3. 界面語言設定  
選擇播放軟體語系設定，設定完後需重新啟動軟體。
4. 當前版本  
查看目前的軟體版本，可至VACRON官網查看，是否有最新版本供下載。

### 格式化/還原記憶卡注意事項

1. 在格式化/還原記憶卡前，請先確定記憶卡是否解除上鎖。
2. 如記憶卡已解除上鎖，仍無法執行，請以『系統管理員身分』執行，即可進行格式化/還原記憶卡動作。



## 3軸加速感測器(G-SENSOR)



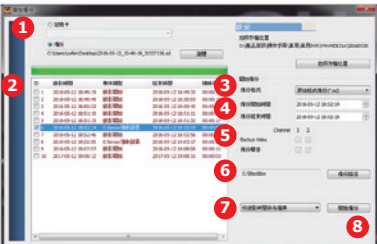
開啟播放軟體後，點選「3軸加速感測器」，即可以查看撞擊感應器分析儀  
X:感應車輛行進中左右水平  
Y:感應車輛行進中高低起伏  
Z:感應車輛行進中前後水平

## 影片備份

### 備份方法一：快速備份

- (1). 在影片回放時，使用「備份時間起始控制旗標」 標示欲備份的影片起始。
- (2). 起始時間標示後，按下「快速備份鍵」，即進行快速影片備份。

### 備份方法二：磁碟備份



- (1). 選取備份資料來源
- (2). 選取欲備份的錄影資料
- (3). 選取備份資料存取格式：原始格式備份(\*.sd) 或AVI格式備份(\*.avi)
- (4). 選取開始及結束的備份時間
- (5). 選擇只備份影像或聲音，或影像聲音一起備份
- (6). 選擇欲儲存的位置，預設路徑為 C:\BlackBox資料夾目錄
- (7). 備份檔名設定的方式：可選擇依錄影時間命名或依備份時間命名
- (8). 上述說明設定完成後，即可按下「開始備份」鍵進行備份

### 備份注意事項

以記憶卡原始格式備份，該種格式將包含GPS經緯度、時速、G-SENSOR等記錄資料，若以\*.avi的格式備份則有日期、錄影與聲音的資料，因此較建議以記憶卡原始格式備份。

#### \*注意事項:

由於台灣路况不佳，故建議將重力感測器靈敏度設較低，以免上鎖檔案過多，造成記憶卡空間不足，導致機器無法繼續錄影。若重力感測器設太低，導致上鎖檔案過多造成記憶卡空間不足，機器無法繼續錄影時，請利用Vacron Player格式化卡片。